

IDS a odbavení v roce 2026 – kam se posuneme?

Ing. Karel Zvěřina, Pardubice, 11. 05. 2026



12 slidů

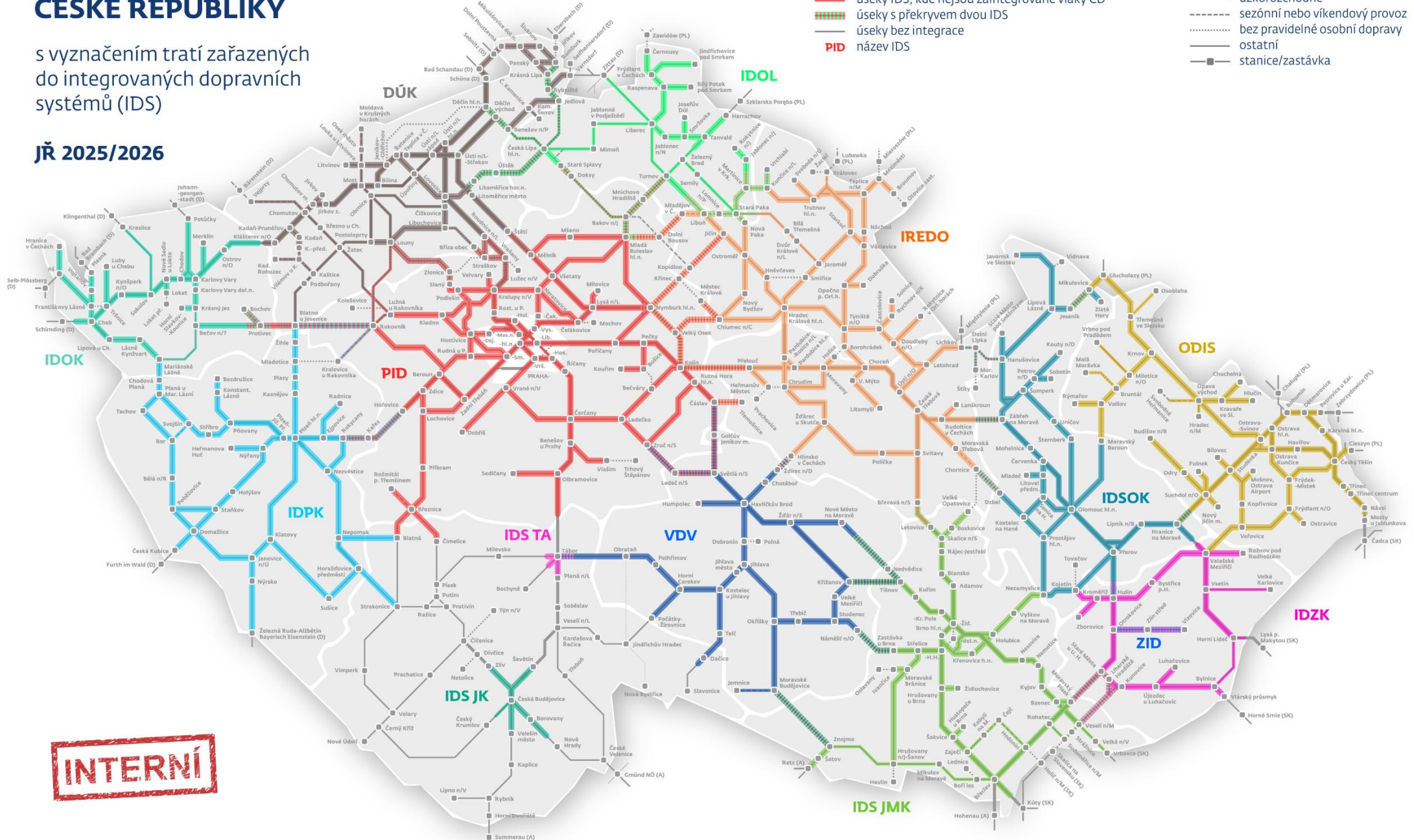
- Můj vlak
- Realizace a nejvýraznější novinky z projektů IDS
- Připravované projekty IDS a cenový výměr



MAPA ŽELEZNIČNÍ SÍTĚ ČESKÉ REPUBLIKY

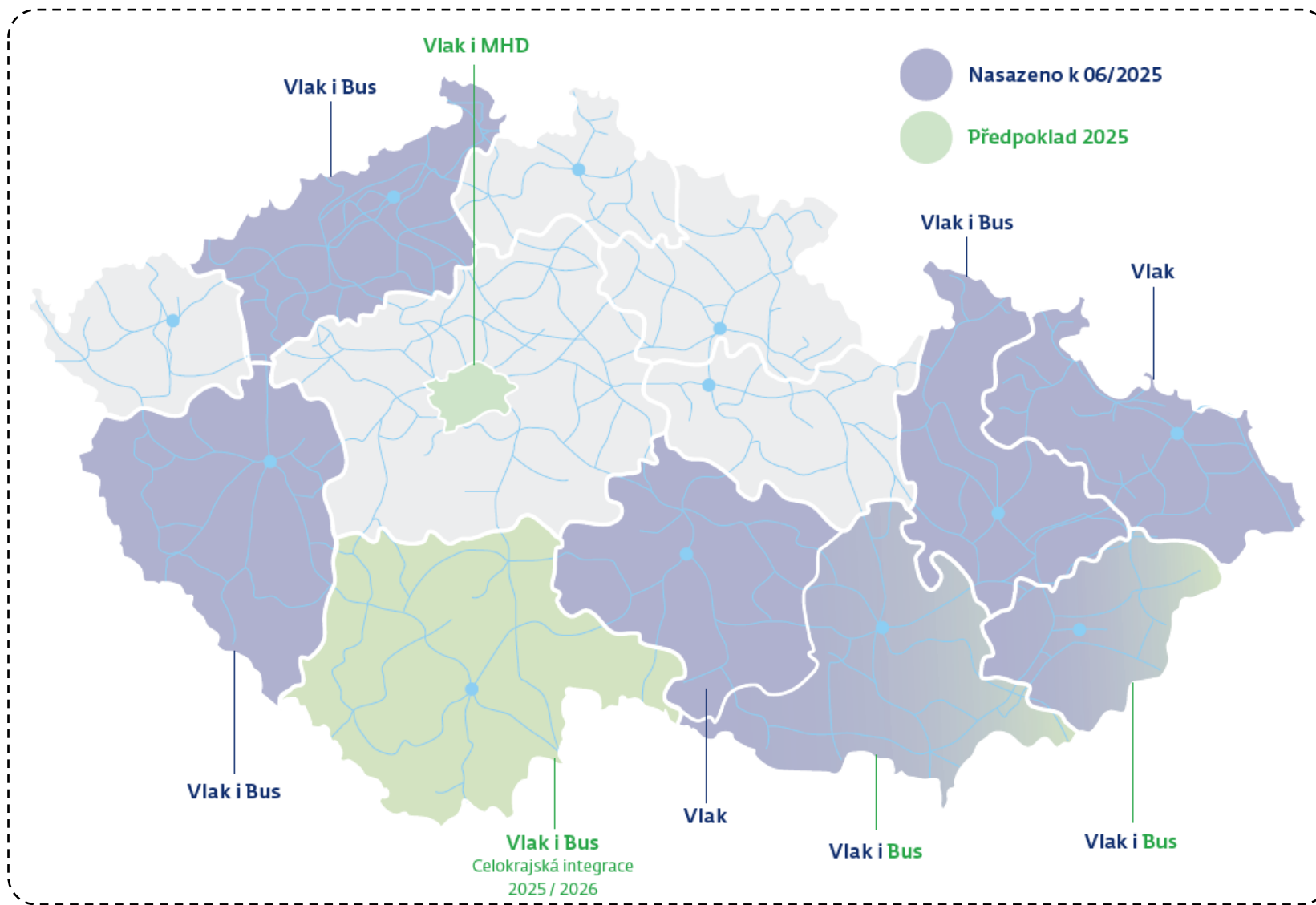
s vyznačením tratí zařazených do integrovaných dopravních systémů (IDS)

JŘ 2025/2026



Prodej IDS v online kanálech ČD – 2025

4



Prodej IDS v online kanálech ČD

6

Příklady realizací



Jízdenky IDS JMK

- od 12/2019 pro železniční síť
- od 10/2025 pro autobusovou síť



Jízdenky IDPK

- od 12/2021 pro železniční síť
- od 12/2022 pro autobusovou síť



Jízdenky IDZK

- od 12/2022 pro železniční síť



Jízdenky ODIS

- od 12/2023 pro železniční síť
- připravuje se upgrade včetně BUS



Jízdenky DÚK

- od 12/2024 pro železniční i autobusovou síť

The screenshot displays the 'List of connections' screen in the ČD mobile app. It shows a list of transport options with details such as vehicle type, route, transfer points, duration, and price. The selected ticket is an 'Integrated Transport System (IDS) ticket' for a 2nd class, 1-person journey from Plzeň hl.n. to Plánice, nám. The ticket is valid from 17:03 on 11.10.2023 until 19:33 on 11.10.2023. The price is 62 CZK. The ticket details include the transaction code 0EPNX2, a QR code, and the name of the passenger, Jan Zcestovalý. The app interface includes a navigation bar at the bottom with icons for Connections, Train, Station, Tickets, and My account.

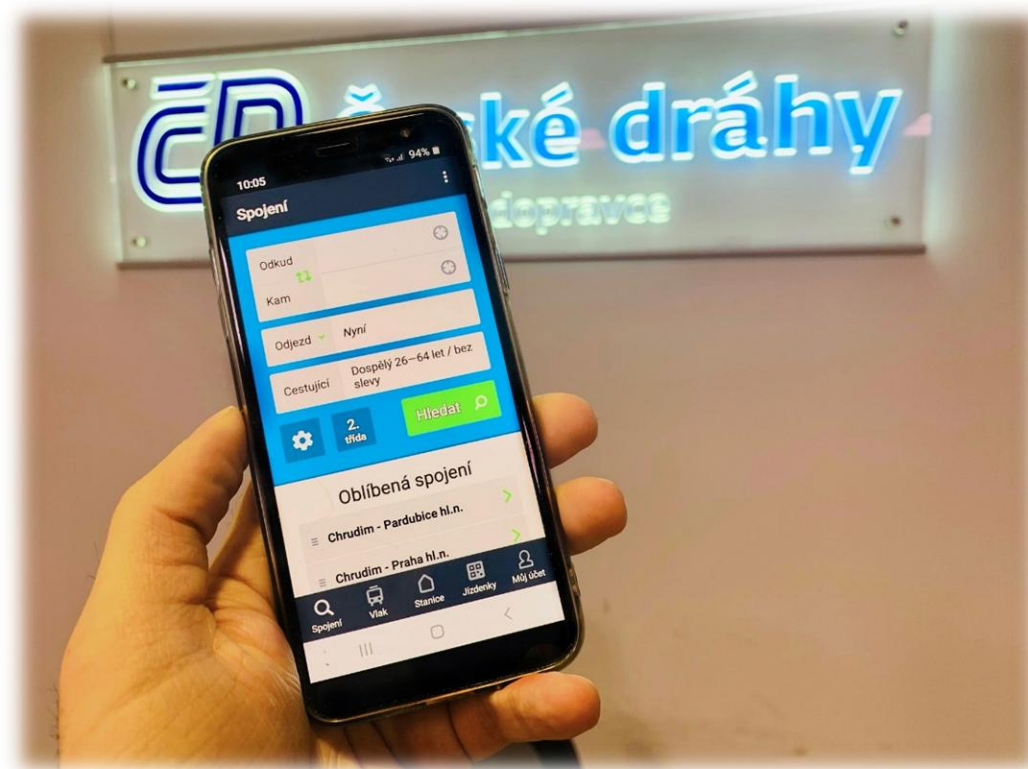
- ✓ **Jízdenky IDSOK**
 - od 04/2025 pro železniční i autobusovou síť
 - od 05/2026 prodej i zóny 71 na DPMO

- ✓ **Jízdenky VDV**
 - od 07/2025 pro železniční síť
 - od 03/2026 pro autobusovou síť

- ✓ **Jízdenky IDESKA**
 - od 07/2026 pro železniční i autobusovou síť
 - použití u všech dopravců v systému
 - pouze na Můj vlak

- ? **Jízdenky IDOL** – předloženo řešení
 - pro železniční i autobusovou síť
 - u všech dopravců, pouze na Můj vlak

- ? **Jízdenky PID** – probíhá diskuse
 - pro železniční i autobusovou síť
 - u všech dopravců, pouze na Můj vlak
 - pouze Praha (P,O,B)



Cílem je vždy nalézt řešení odpovídající představám objednatele.

Smysl pro obě strany – know how.

Výsledkem má být kvalitní služba pro cestující.



Úspěšně dokončeno...

- **PID, IDSOK, IDPK** – implementace tarifů do MOPAJ NG (2025, 2025, 2026)
- **PID** – příprava instalace VAL PID, certifikace (2025)
- **PID** – integrace vlaků do Rokycan (06/2025)
- **PID** – tarifní reforma, sjednocení slev v Praze (01/2026)

- **IDPK** – tokenizace Plzeňské karty, Online dotaz (09/2025)

- **IREDO** – mobilní aplikace (4Q 2025)

- **DÚK** – změna principů odbavení v rámci brutto (12/2025)

- **VDV** – podpora online odbavení v IDS tarifu (07/2025 a 03/2026)

- **IDS JMK** – úprava online dokladů, generování jízdenek pomocí TIGR KORDIS (10/2025)

- **ODIS** – 2D kódy na papírové jízdenky, změna formátu dokladů ODIS, certifikační řízení OZ pro Bruntálsko (07/2025)

- **IDOL** – jízdenkové terminály ve vozidlech 841 (04/2026)



Spolupráce s koordinátory a objednavateli na projektech v IDS (2026+)

- **IDS JMK** – implementace tarifu do MOPAJ NG (předpoklad 2026)
- **ODIS** – integrace Čadca (06/2026), ODIS v Můj vlak i na BUS (2026)
- **VDV** – elektronické odbavení MOS (2026)
- **IDESKA** – integrace celého kraje (07/2026)
- **PID** – integrace vlaků do Tábora a Písku (předpoklad 07/2026)
- **IDOL** – jízdenkové terminály ve vozidlech 841 (instalace 2026)
- **IREDO** – modernizace tarifního systému (2026/2027)
- **IDZK** – modernizace odbavení jednotlivých jízdenek nové generace (předpoklad 01/2027)





Co nás trápí

- velké množství tarifních úprav v průběhu roku
- enormní počet změn má např. IDPK (i 14 dní po sobě)
- pozdní dodávání tarifní dat k SWÚ
- krátký čas na realizaci a testování

Ideální stav

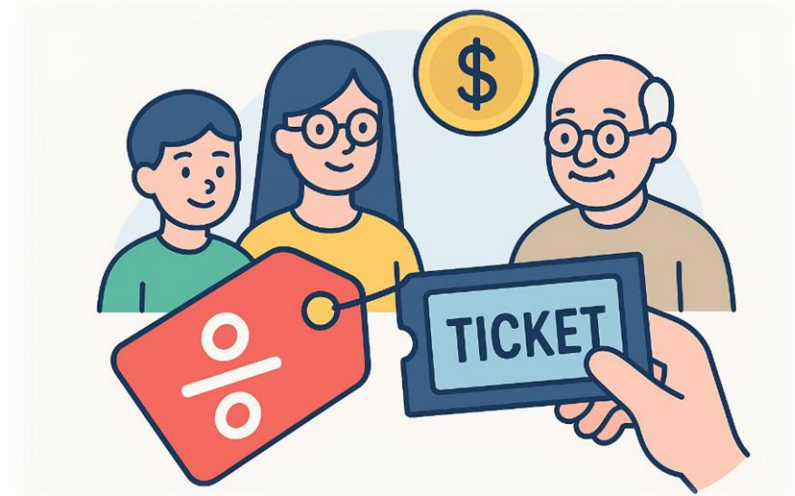
- koncentrovat změny do větších celků
- minimalizovat počet tarifních změn a úprav (např. 1-2x ročně)
- dřívější a včasné dodání dat
- podrobné popisy změn, které koordinátor připraví

Změna výše slev pro zvýhodněné jízdné

- úprava od 1. 1. 2027
- předpoklad stavu 09/2018 – 04/2022 (sleva 75%)

Čemu se chceme vyhnout

- realizaci na poslední chvíli před termínem spuštění
- pozdnímu dodání tarifních dat IDS
- nesourodému světu regionální a městské dopravy
- různorodosti výše slev napříč IDS (např. vyšší sleva než v CV)
- tarifním výjimkám (např. v minulosti nepřestupnost zlevněných kategorií na MHD Olomouc)



Ing. Karel Zvěřina

vedoucí oddělení tarifů, IDS a odbavení

České dráhy, a.s.

Odbor cenotvorby a zákaznického servisu

zverina@gr.cd.cz

Pardubice, 11. 05. 2026

