

# **IDS Východ**

## doprava bez hraníc

**Konference Integrované dopravní systémy, 11. 5. 2026**

**Norbert Mondek**

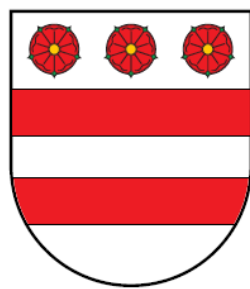
IDS Východ, s.r.o. – nezávislý organizátor IDS založený v októbri 2019

Zakladatelia a vlastníci  
IDS Východ, s.r.o.



Košický a Prešovský samosprávny kraj

Zmluvní partneri – od r. 2020



Mesto Prešov



Mesto Košice

Budúci zmluvný  
Partner (r. 2026)



Ministerstvo dopravy SR



**Objednávateľ**  
regionálnej autobusovej dopravy



**Objednávateľ**  
mestskej dopravy

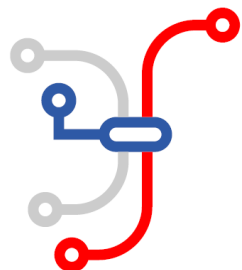


**Objednávateľ**  
železničnej dopravy

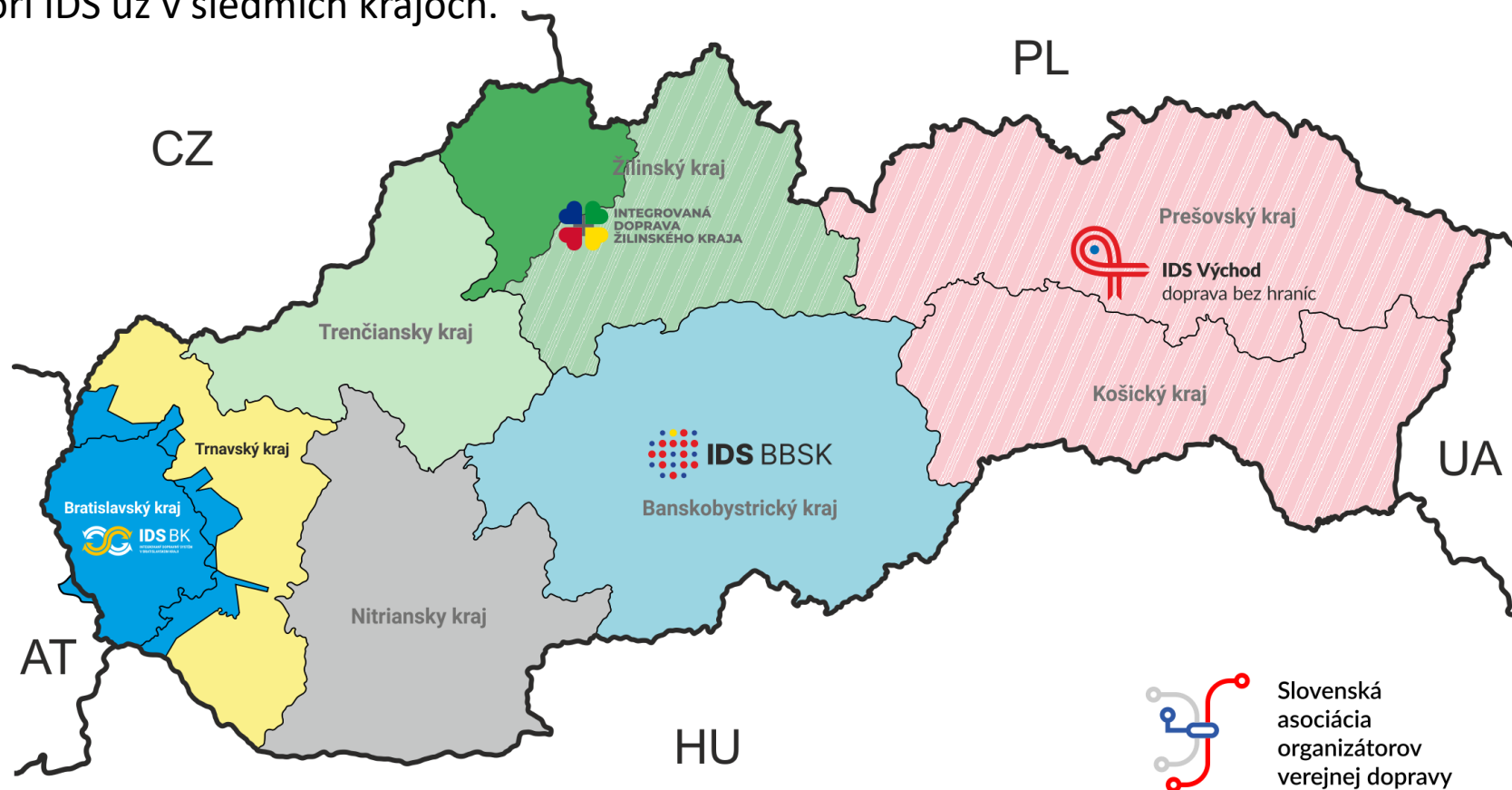
## Samosprávne kraje SR a integrované dopravné systémy

Závazok Slovenskej republiky uvedený v **Pláne obnovy a odolnosti** deklaruje zabezpečenie tarifnej integrácie v najmenej šiestich krajoch v roku 2026.

V súčasnosti pôsobia štyria organizátori IDS už v siedmich krajoch.

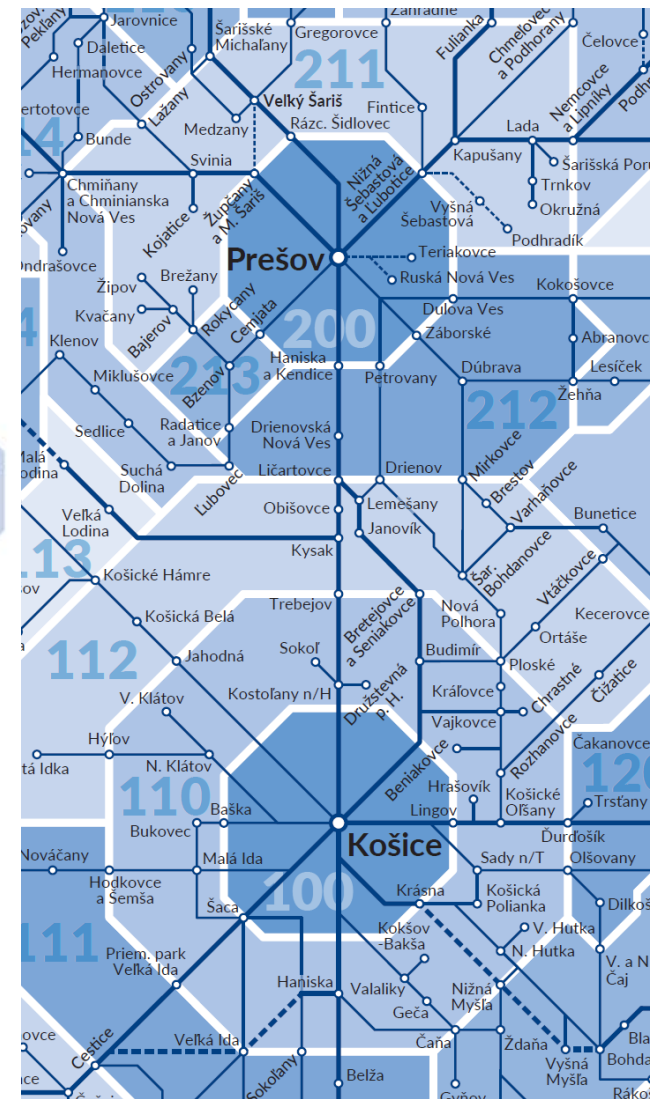
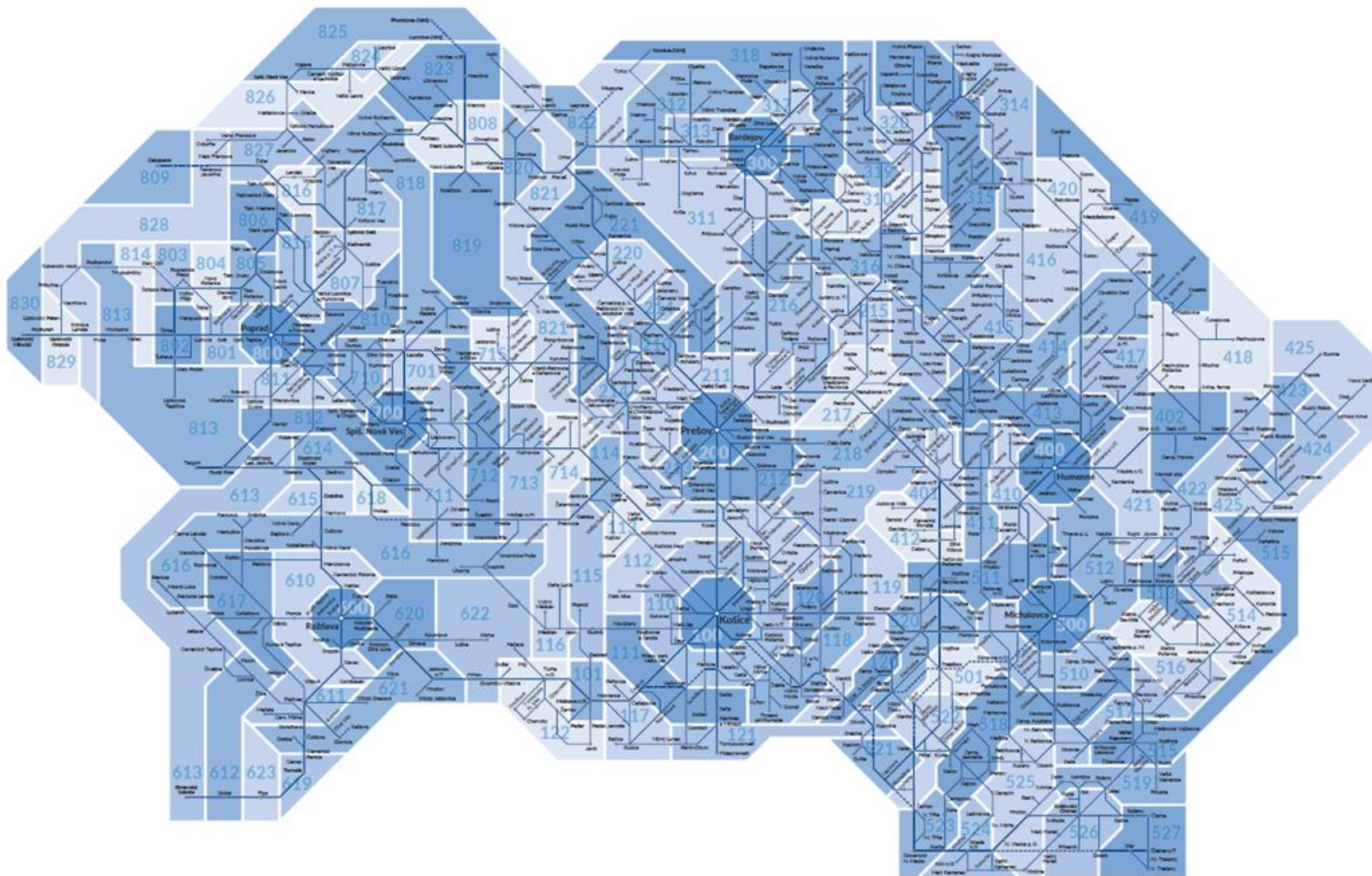


Slovenská  
asociácia  
organizátorov  
verejnej dopravy





## Zónová tarifa – zonácia



## Zónová tarifa IDS Východ – produkty

- Predplatný cestovný lístok – podmienený personalizovanou dopravnou kartou.
- Prestupný cestovný lístok – podmienený personalizovanou dopravnou kartou.



### Druhy časového predplatného cestovného z hľadiska časovej platnosti:

- a) **jednodňové** – s platnosťou do konca príslušného kalendárneho dňa,
- b) **mesačné** – s platnosťou 30 kalendárnych dní – počíta sa ako **27-násobok** jednorazového cestovného,
- c) **štvrtročné** – s platnosťou 90 kalendárnych dní – počíta sa ako **66-násobok** jednorazového cestovného,
- d) **polročné** – s platnosťou 180 kalendárnych dní – počíta sa ako **112-násobok** jednorazového cestovného,
- e) **ročné** – s platnosťou 365 kalendárnych dní – počíta sa ako **200-násobok** jednorazového cestovného.

## Prínosy IDS pre cestujúcich – všeobecne

- Zjednodušenie a harmonizácia systému verejnej dopravy z hľadiska pravidelnosti spojov a prestupných nadväzností.
- Prehľadnosť dopravného systému – schémy liniek a tarifných zón, taktové cestovné poriadky, minimalizácia výnimiek.
- Zjednocovanie prepravných a tarifných podmienok v rámci rôznych dopravcov a rôznych druhov verejnej dopravy.
- Technologický rozvoj v oblasti informačných služieb a platobných metód (aktuálne meškania, polohy spojov, NFC platby a pod.).
- Celková modernizácia a zvyšovanie atraktivity dopravných služieb s cieľom zvyšovania počtu prepravovaných cestujúcich vo verejnej doprave.



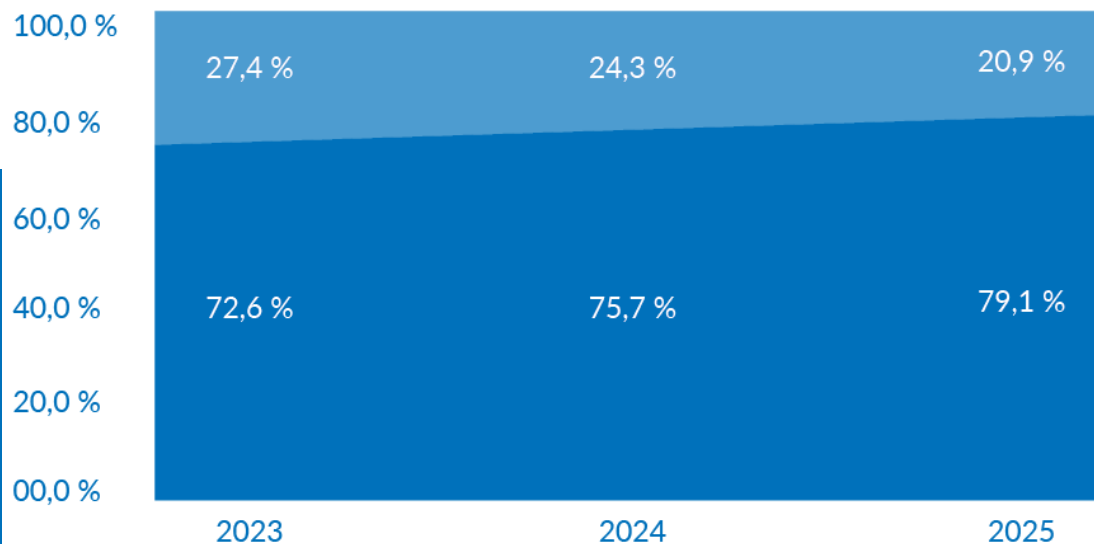
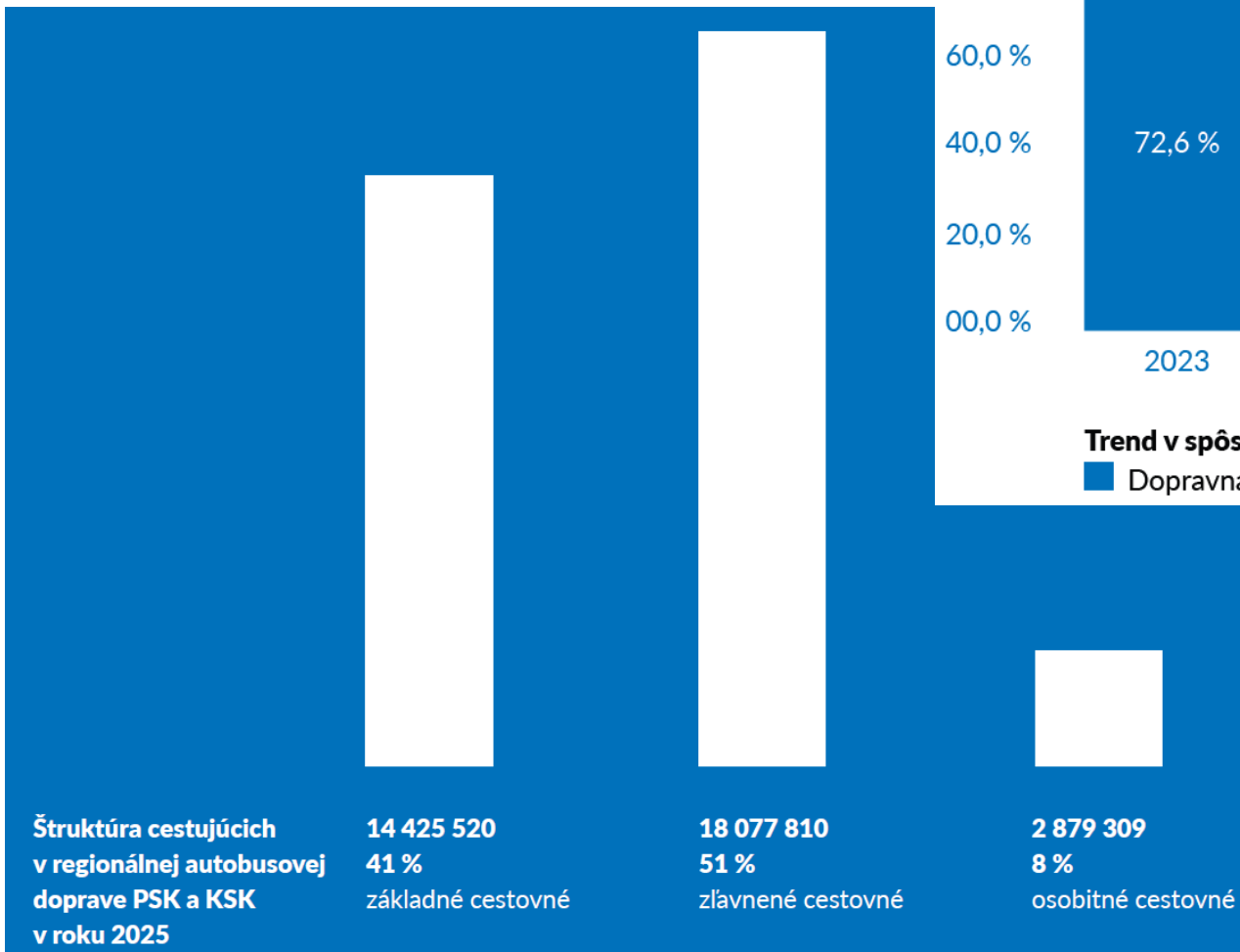
## Činnosti v oblasti regionálnej autobusovej dopravy

- Zvýšenie miery taktovej dopravy spočívajúce v postupnom uplatňovaní 120-minútových, 60-minútových a 30-minútových intervalov.
- Eliminácia súbežných spojení a koordinácia so železničnou dopravou – najmä v okolí Levoče, Popradu, Rožňavy, Starej Ľubovne, Kežmaroku, Spišskej Novej Vsi, Prešova, Medzilaboriec, Humenného a Bardejova.
- Výrazné zvýšenie početnosti a spoľahlivosti systémových nadväzností liniek verejnej dopravy v prestupných uzloch Poprad, Kežmarok, Starý Smokovec, Stará Ľubovňa, Spišský Štvrtok, Lipany, Plaveč, Rožňava, Plešivec, Bardejov, Giraltovce, Kračúnovce, Svidník, Stropkov, Medzilaborce, Humenné, Vítaz, Široké a ďalších.
- Zabezpečenie autobusových nadväzností v prestupných uzloch v súvislosti so zavedením hodinového taktu expresov Košice – Poprad – Žilina – Bratislava.





## Rok 2025 v číslach



### Trend v spôsobe úhrady cestovného

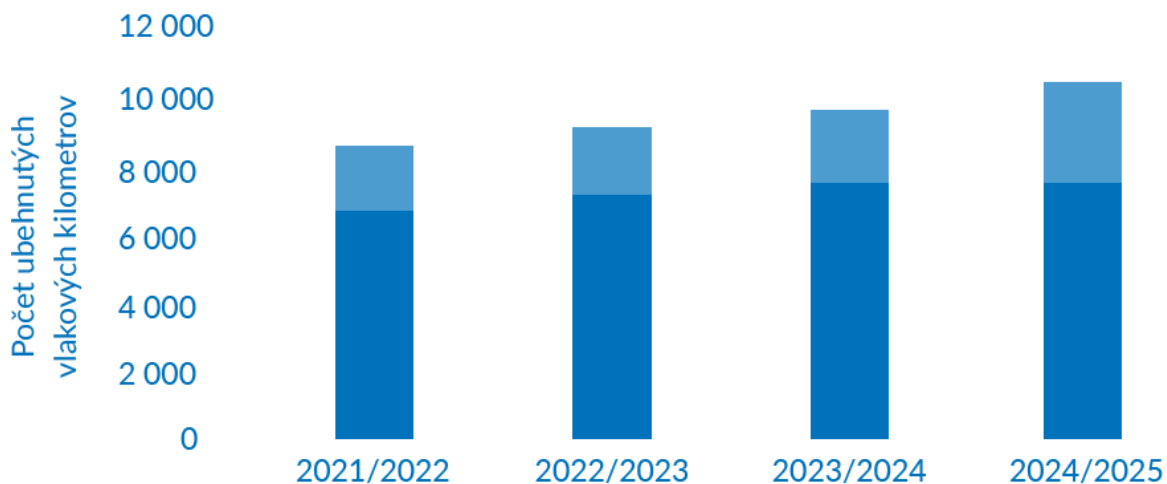
■ Dopravná karta      ■ Hotovosť a banková karta

Graf znázorňuje podiel ciest jednotlivých cestujúcich s využitím dopravnej karty voči iným spôsobom úhrady cestovného. Vyjadruje zreteľný nárast popularity dopravných kariet od roku 2023, kedy došlo k zavedeniu zónovej tarify v regionálnej autobusovej doprave na východnom Slovensku.

- Regionálne autobusy prepravili 35,6 mil. cestujúcich.
- Cestujúci precestovali celkovo 502,4 mil. kilometrov.
- Autobusové spoje najazdili spolu 54,6 mil. kilometrov.
- 32 726 000 rozúčtovaných cestovných lístkov.

## Činnosti v oblasti mestskej a železničnej dopravy

- Nahradenie mestskej dopravy regionálnou:
  - proces ukončený v Trebišove (od 2024) a Rožňave (od 2025),
  - príprava je rozbehnutá v ďalších mestách – Kežmarok, Vranov n/T, Stará Ľubovňa a Snina.
- Príprava tarifnej integrácie krajských miest Prešov a Košice:
  - Prešov – proces tarifnej integrácie má byť ukončený do termínu komunálnych volieb (10/2026), spustenie na prelome rokov 2025 a 2026,
  - Košice – proces tarifnej integrácie má byť ukončený v prvej polovici roka 2027, spustenie v lete 2027.
- Tarifná integrácia železničnej dopravy – aktuálne v procese, snahou je spustiť v lete 2026.
- V roku 2025 prvýkrát v histórii presiahol výkon železničnej osobnej dopravy na východnom Slovensku 10 000 000 vlakových kilometrov, pričom ide o historicky najvyššie tempo rastu dopravného výkonu železničnej dopravy na východnom Slovensku.



Vývoj dopravného výkonu železničnej dopravy na východnom Slovensku

■ Regionálna železničná doprava    ■ Diaľková železničná doprava





## Informačné služby a marketing

- Kampaň na propagáciu predplatných lístkov – realizácia júl až december 2025.
- 1,9 milióna pozretí videí na Facebooku, Instagrame a YouTube.
- 1 200 plagátov v autobusoch a na staniach.
- Exteriérové reklamné polepy na 50 autobusoch s rovnomerným pokrytím východného Slovenska.
- Pravidelné publikovanie článkov s aktualitami z verejnej dopravy na webovom portáli IDS Východ a sociálnych sieťach.



**Vo všetkých regionálnych autobusoch  
na východnom Slovensku  
môžete platiť bankovou kartou**

**Doba kešu na východe končí!**



IDS Východ  
doprava bez hraníc



# Víkendové cestovné za 1 € na osobu

Cestovať musí aspoň 1 dospelý  
a aspoň 1 dieťa do 16 rokov



Viac informácií  
na [www.idsvychod.sk](http://www.idsvychod.sk)





IDS Východ  
doprava bez hraníc

Košický samosprávny kraj  
Prešovský samosprávny kraj

Predplatný lístok  
v regionálnej autobusovej  
doprave ti prinesie  
výraznú úsporu:

- 30-dňový**  
zaplatíš za 13 a pol dňa  
a ďalších 16 a pol dňa  
máš grátis
- 90-dňový**  
zaplatíš za 33 dní  
a ďalších 57 dní máš grátis
- 180-dňový**  
zaplatíš za 56 dní  
a ďalších 124 dní máš grátis
- 365-dňový**  
zaplatíš za 100 dní  
a ďalších 265 dní máš grátis

**Predplatný lístok  
sa ti oplatí**

Viac informácií na [www.idsvychod.sk](http://www.idsvychod.sk)



Čím dlhšia platnosť, tým vyššia zľava

Cestovať  
ekonomicky  
a ekologicky  
je rozkoš




## Prepočet výšky cestovného pri cestovaní v 1 zóne

Cestovné (EUR)	Základné cestovné	Zľavnené cestovné	Osobitné cestovné	Cestovné po prepočte (pri 2 cestách za 1 prac. deň)			
				Základné	Zľavnené	Osobitné	
Dopravná karta	0,70	0,35	0,14	1,40	0,70	0,28	
Hotovosť	1,50	1,00	0,50	3,00	2,00	1,00	
PCL	30-dňový	19,00	9,00	4,00	0,48	0,23	0,10
	90-dňový	46,00	23,00	9,00	0,38	0,19	0,08
	180-dňový	78,00	39,00	16,00	0,33	0,16	0,07
	365-dňový	140,00	70,00	28,00	0,28	0,14	0,06

Všetky informácie o Tarife IDS Východ, najmä o cenách, zónach a zľavách nájdete na [www.idsvychod.sk](http://www.idsvychod.sk)

### UBIAN CESTOVNÝ PORIADOK DO VRECKA



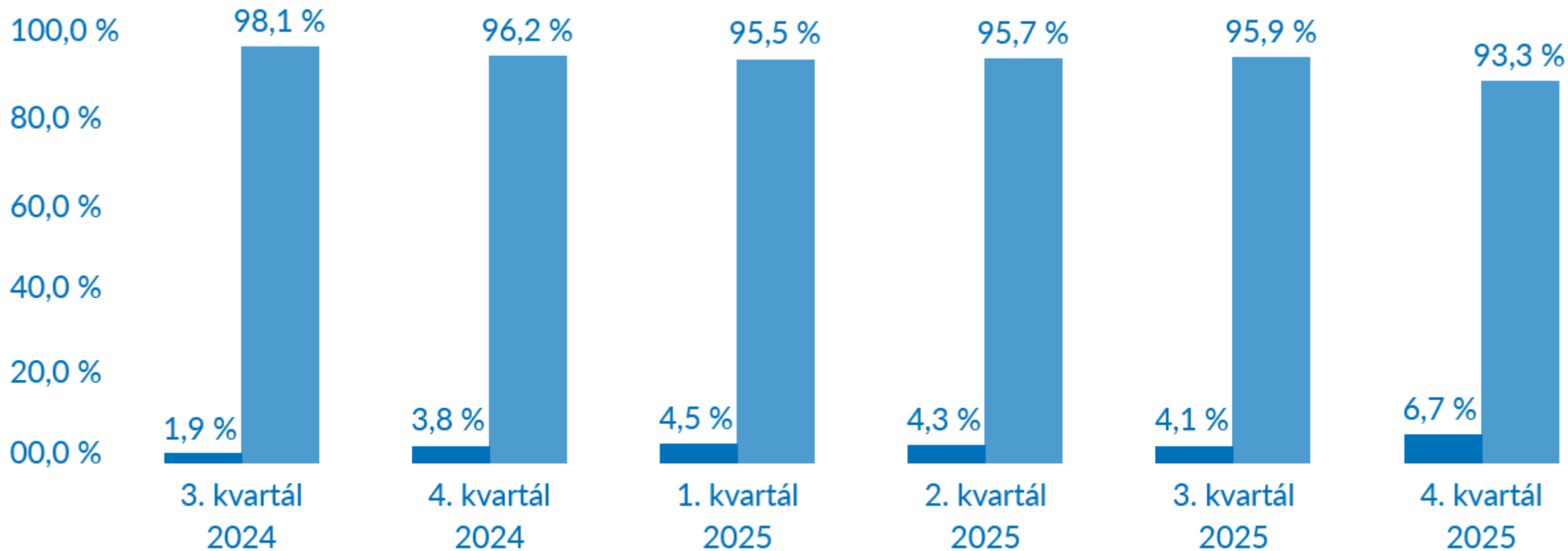
**UBIAN**  
**UBIAN - CESTOVNÝ PORIADOK DO VRECKA**

STIAHNI SI APPKU UBIAN

GET IT ON Google Play  
Download on the App Store

**MOBILNÁ APLIKÁCIA UBIAN:**

- Aktuálne cestovné poriadky
- Vyhľadávanie najlepších spojov
- Poloha meškanie spojov
- Navigácia z adresy na adresu



### Podiel ciest s využitím predplatných lístkov

■ PCL - predplatné cestovné lístky

■ JCL - jednorazové cestovné lístky





## Štandard dopravných výkonov

- **Všeobecné požiadavky na realizáciu dopravných výkonov**
  - Zaradenie nových vozidiel do prevádzky podlieha certifikácii Organizátora
- **Tvorba a zmeny cestovných poriadkov**
  - Obsah cestovného poriadku, postup jeho zostavovania a schvaľovania a spôsob zverejňovania
- **Zabezpečenie dopravy podľa cestovného poriadku**
  - Ukazovateľ plnenia grafikonu (nevykonané spoje)
- **Dodržiavanie cestovných poriadkov**
  - Východisková zastávka – 0:00 až +0:59 min
  - Nácestná zastávka – 0:00 až +2:59 min
  - Skorší odchod nie je povolený
- **Záznam o prevádzke vozidla**
  - Obsah denného záznamu o prevádzke vozidla

### 704410 Levoča - Prešov - Košice

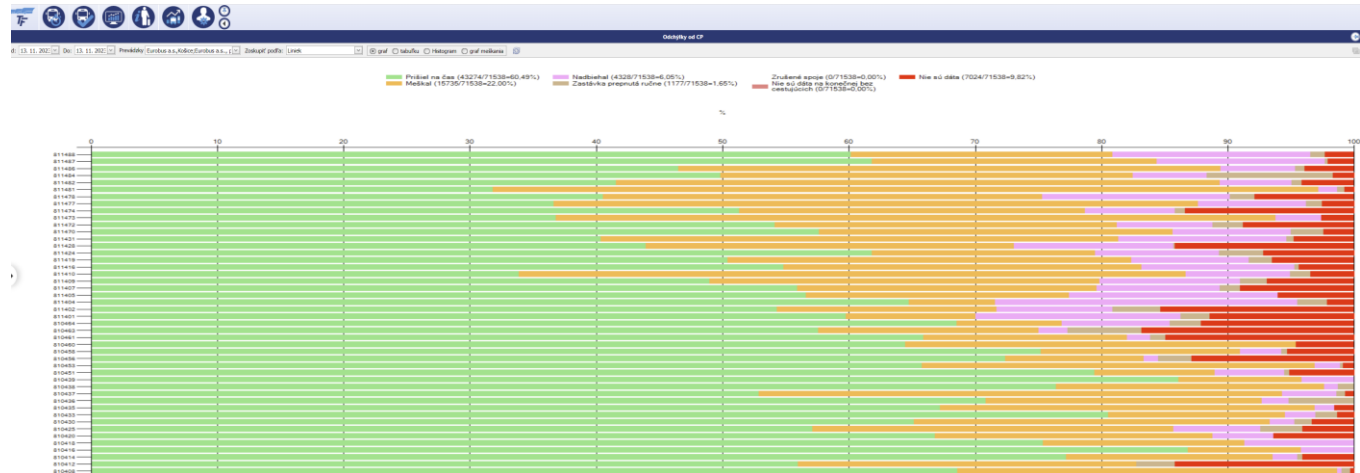
Prepravu zabezpečuje: SAD Poprad, a.s., prev. Kežmarok, Kežmarok, tel.č. 052/4524735 (spoje: 5, 10)  
SAD Poprad, a.s., Poprad, Wolkerova 466, tel.č. 052/7762555 (spoje: 3-4, 6-7, 11-12)  
SAD Poprad, a.s., prev. Levoča, Levoča, tel.č. 053/4512230 (spoje: 1-2, 8-9)

Platí od: 1. 9. 2023

SAD Poprad, a.s., prev. Levoča													
1	3	5	7	9	11	km	Tr	2	4	6	8	10	12
...	435	...	535	...	635	...	0	1	od Levoča, aut.st.	pr	728	...	1928
...	438	...	538	...	638	...	0	2	XLevoča, Prešovská	pr	725	...	1925
...	444	...	544	...	644	...	7	3	XSpišský Hrhov	pr	718	...	1918
...	445	...	545	...	645	...	9	4	XKľčov	pr	716	...	1916
...	447	...	547	...	647	...	10	5	XNemešany, bytovky	pr	710	...	1910
...	454	...	554	...	654	...	16	6	↓ Nemešany, kaplnka	od	714	...	1914
...	455	...	555	...	655	...	16	7	pr Spišské Podhradie, nám.	pr	705	...	1905
...	513	...	613	...	713	...	34	9	od Široké, OcÚ	pr	648	...	1848
...	515	...	615	...	715	...	37	10	XFričovce, OcÚ	pr	646	...	1846
...	519	...	619	...	719	...	40	11	XHendrichovce, OcÚ	pr	641	...	1841
...	523	...	623	...	723	...	42	12	XBertotovce, nám.	pr	638	...	1838
...	526	...	626	...	726	...	47	13	XChminianska N. Ves, most.	pr	633	...	1833
...	530	...	630	...	730	...	63	15	XPrešov, Levočská	MHD	623	...	1823
...	545	...	645	...	745	...	63	16	↓ XPrešov, Prešovská univerzita	MHD	618	...	1818
...	550	...	650	...	750	...	63	17	pr Prešov, AS	od	613	...	1813
...	585	...	685	...	785	...	63	17	pr Prešov, AS	od	613	...	1813

\*-premáva v pracovné dni  
▲-spoj 10 pokračuje na linke 703422 (816) do Kežmaroku  
▲-spoj 2, 4, 6, 8, 12 pokračuje na linke 704418 (801) do Popradu  
↔-železničná stanica (zastávka) do vzdialenosti 1 km

X-zastavuje len na znamenie alebo požiadanie  
▲-na spoj 2 nadväzuje spoj 704407/5 na zastávke Spišské Podhradie, nám.  
▲-na spoj 8 nadväzuje spoj 704407/25 na zastávke Spišské Podhradie, nám.  
▲-na spoj 10 nadväzuje spoj 704407/37, 704419/21 na zastávke Spišské Podhradie, nám.





Iba integrovaný dopravný systém a opatrenia na preferenciu verejnej osobnej dopravy môžu zmeniť dopravné správanie obyvateľstva



Vízia  
udržateľnej  
mobility?





**Ďakujem za pozornosť.**