

IDS Moravskoslezského kraje

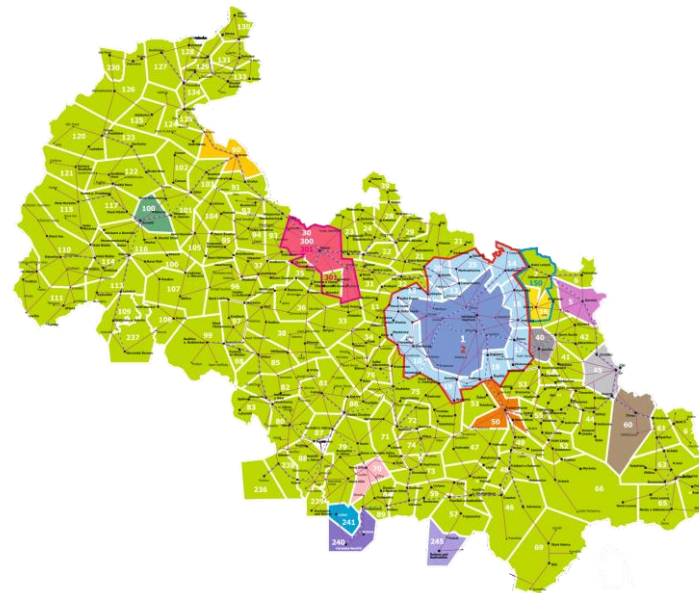
Ing. Petr Fridrišek, jednatel společnosti Koordinátor ODIS s.r.o.

33. ročník konference Integrované dopravní systémy – 11. a 12. 5. 2026

Základní charakteristika ODIS



- Počátky v roce 1997
- 550 linek
- 16 dopravců
- 200 mil. cestujících ročně
- Přesah do Olomouckého a Zlínského kraje, do Polska a brzy i na Slovensko



Novinky v odbavení na železnici



- Prodejní terminály jízdného ve stanici
 - 35 ks v železničních stanicích v MSK
 - Platba hotově, kartou, ODISkou
 - Tarify ODIS a One ticket
 - Možnost vzdálené obsluhy operátorkou
 - Uvedení do provozu 03-04/2026

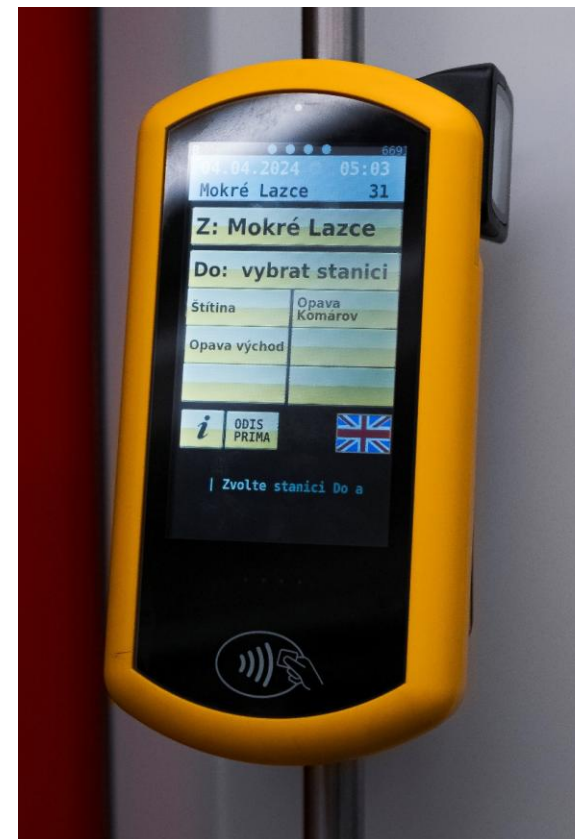
Způsob platby	Tržby na prodejních automatech 04/2026	Počet nákupů
Platební karta	199 285,10	2 579
Hotovost	71 416,00	883
ODISka	61 372,90	2 168
Celkem	332 074,00	5 630



Novinky v odbavení na železnici

ODIS

- Prodejní terminály ve vlaku
 - Pokryto 97 % regionálních vlaků
 - Umístěny v každém nástupním prostoru
 - Provoz zajišťují dopravci
 - Instalováno celkem cca 500 ks

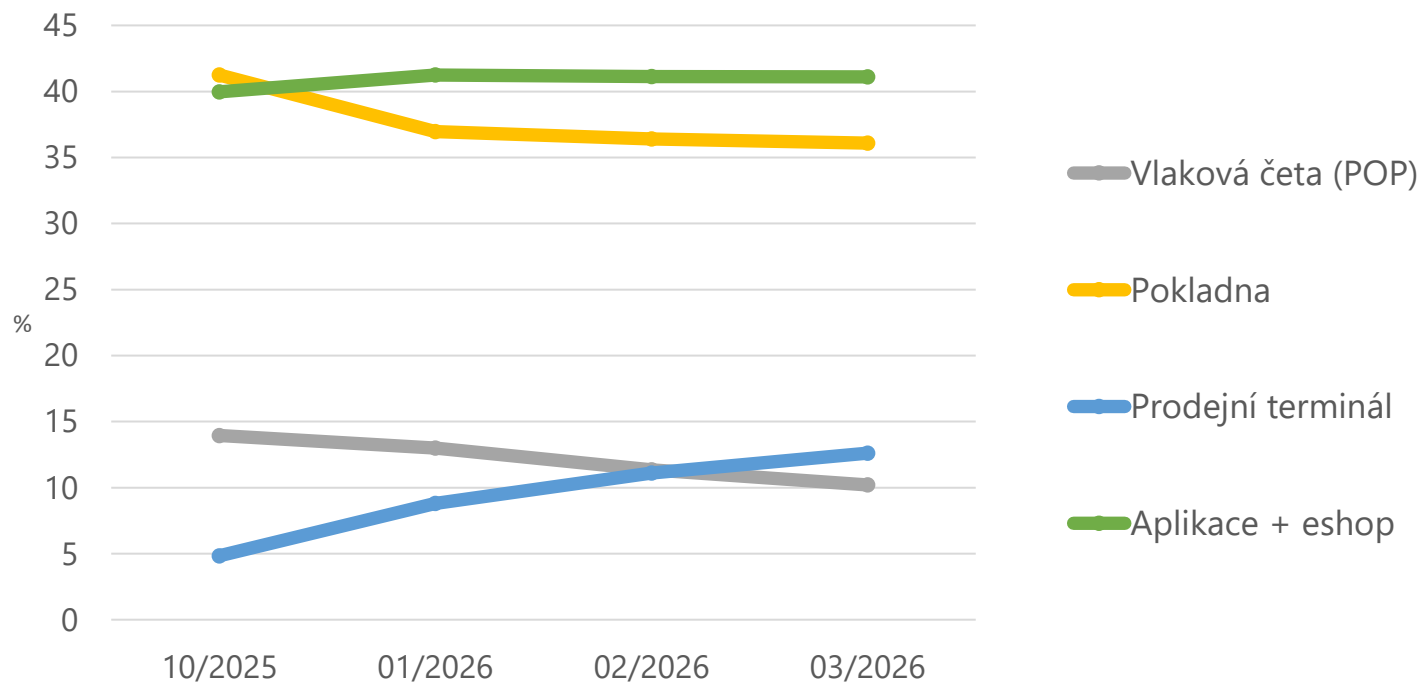


Novinky v odbavení na železnici



- Podíly vybraných prodejních kanálů na přelomu let 2025 a 2026

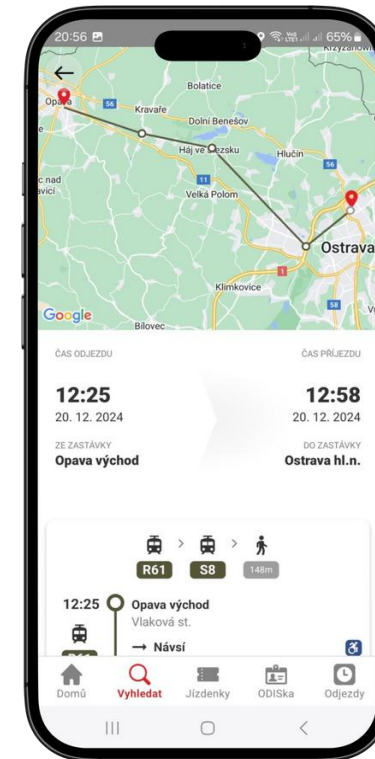
Přehled vydaných jízdenek dle prodejního kanálu v %



ODISapka II



- Velká grafická mapa
- Konto elektronických peněz
- Převody kupónů a vrácení přímo v aplikaci
- Notifikace k vyhledanému spojení
- Speciální jízdenky (festivalové,...)
- Otevřenost pro budoucí rozvoj (parkování, P+R, B+R, poptávková doprava, Pay As You Go,...)
- Práce s GTFS daty → nový přístup napříč systémem
- **Aktuálně ve vývoji, dodání Q3/2027**



Novinky v dalších oblastech

- Autobusy – oblast Třinecko-Jablunkovsko v novém
- Přívoz Roudno-Razová
- 332 zastávkových informačních panelů ve správě
- 86 navštívených škol s ODISbusem

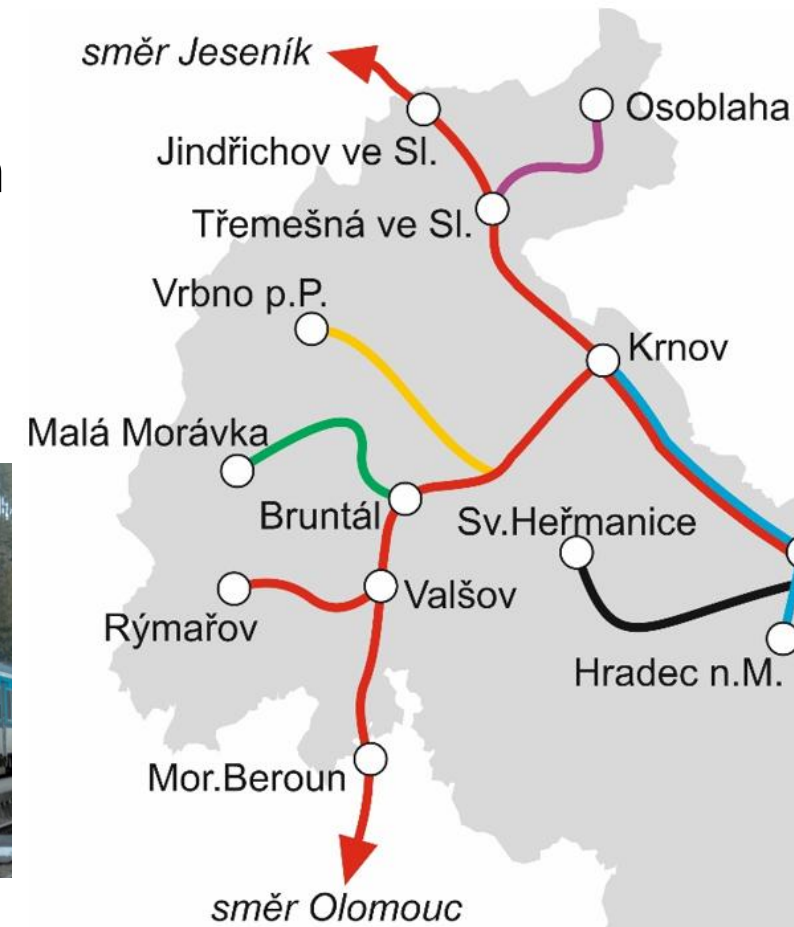


Nové drážní provozní soubory

- Bruntálsko – bezbariérovost, od 12/2027 vč. linky R27
- Vrbno p. P. – nové zasmluvnění, obnova po povodních
- Osoblaha – nový dopravce OÚD o.p.s. (svazek obcí)
- Malá Morávka – turistický charakter provozu



ODIS



19 ks BEMU v Moravskoslezském kraji



- Od 12/2024 první 4 ks na lince S8 → nárůst cestujících o 20 %
- Od JŘ 2026/2027 dalších 15 ks
 - Pracovní den:
 - R61 Ostrava – Krnov
 - S7 Ostrava – Český Těšín – Frýdek-Místek
 - Víkend:
 - S5 Ostrava – Ostravice
 - S7 Ostrava – Český Těšín – Frýdek-Místek
 - S10 Opava – Krnov
 - S33 Ostrava – Budišov nad Budišovkou



Nové provozní soubory na železnici



- Příprava podkladů pro výběrová řízení na období 2031+
 - Provozní soubor Beskydy II
 - Provozní soubor Bruntálsko II
 - Provozní soubor Ostravsko II
- TPS 2.0 pro železniční dopravu → probíhá zásadní revize



Realita železničního provozu



 **České dráhy**
Národní doprava

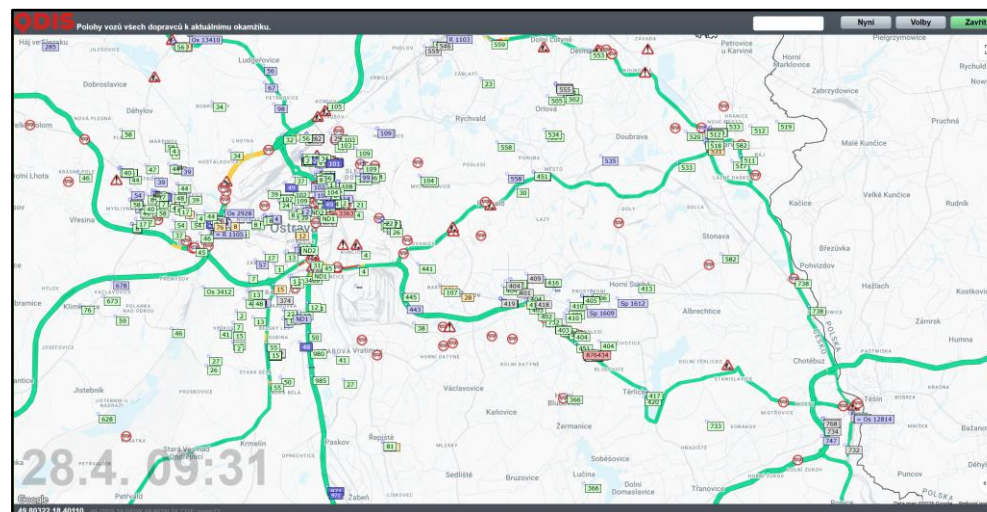
Náhradní doprava

ODIS **S11**

Opava východ

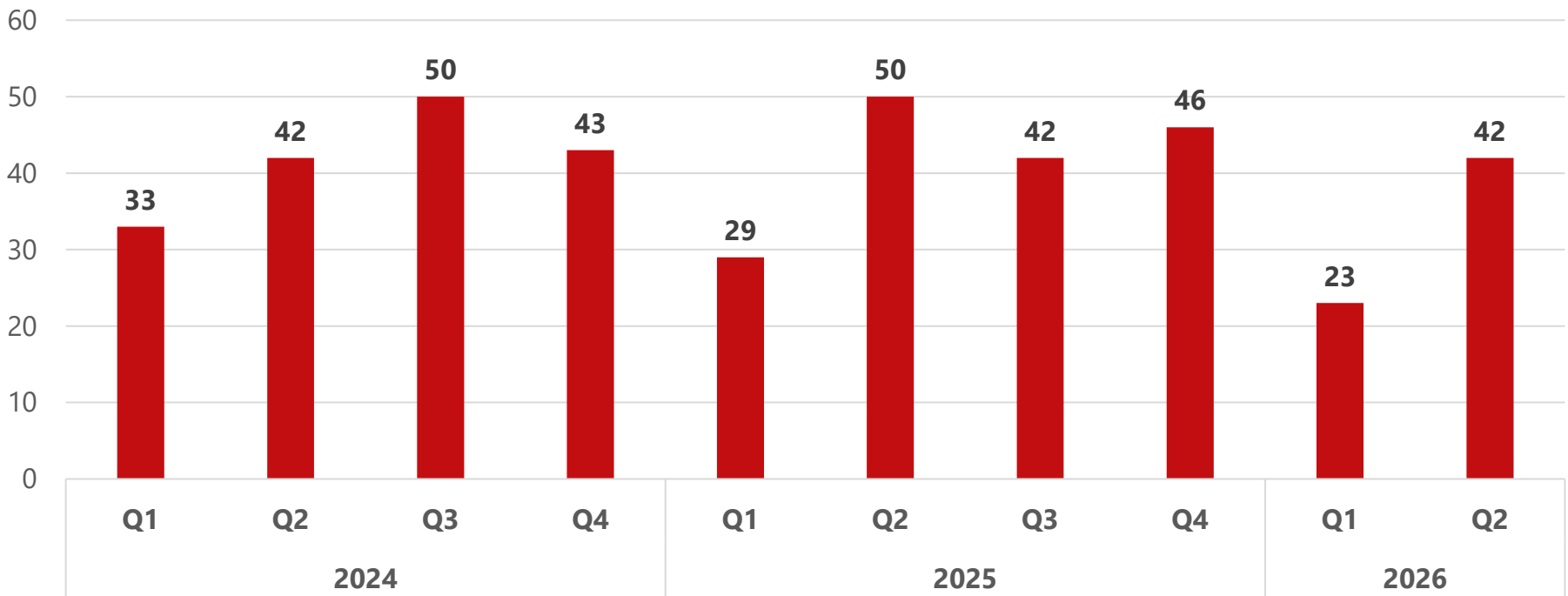
Hlučín



Příprava výlukových opatření

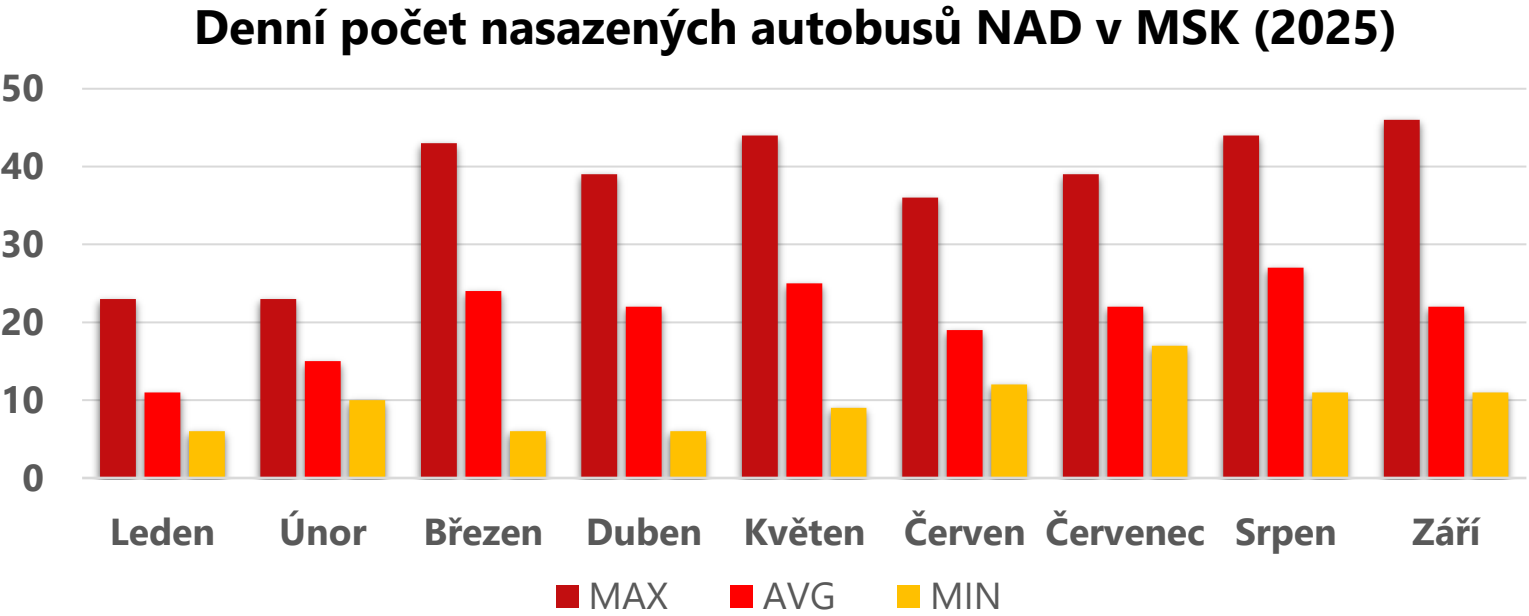
- Opatření k výlukám na železnici zpracováváme od 12/2023

Počet zpracovaných výlukových pokynů



Prostředky NAD

- Standardy pro vozidla NAD
- Proměnlivost poptávky po vozidlech NAD v průběhu roku



Informovanost při výlukách

- Online platformy
- Orientace na místě
- Jednoduchost a jednotnost
 - Oznámení o výluce (změně v dopravě)
 - Výlukový jízdní řád
 - Označení zastávky NAD
 - Označení vozidla NAD



Uzavírka železničního přejezdu v Krhové

Platnost: 16. 5. (so) 07:00 – 16. 5. (so) 2026 13:00

Dotčené linky: 987 (ℙ)

 **České dráhy**
Náhradní doprava

ODIS **S11**

Opava východ

Hlučín

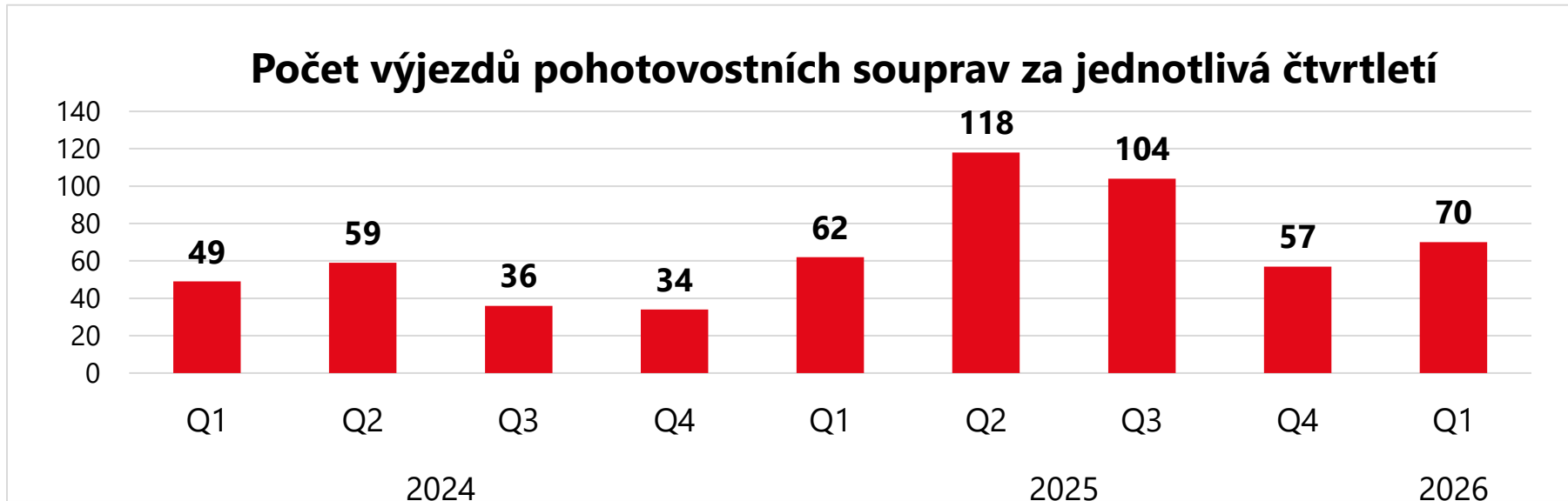


ODIS

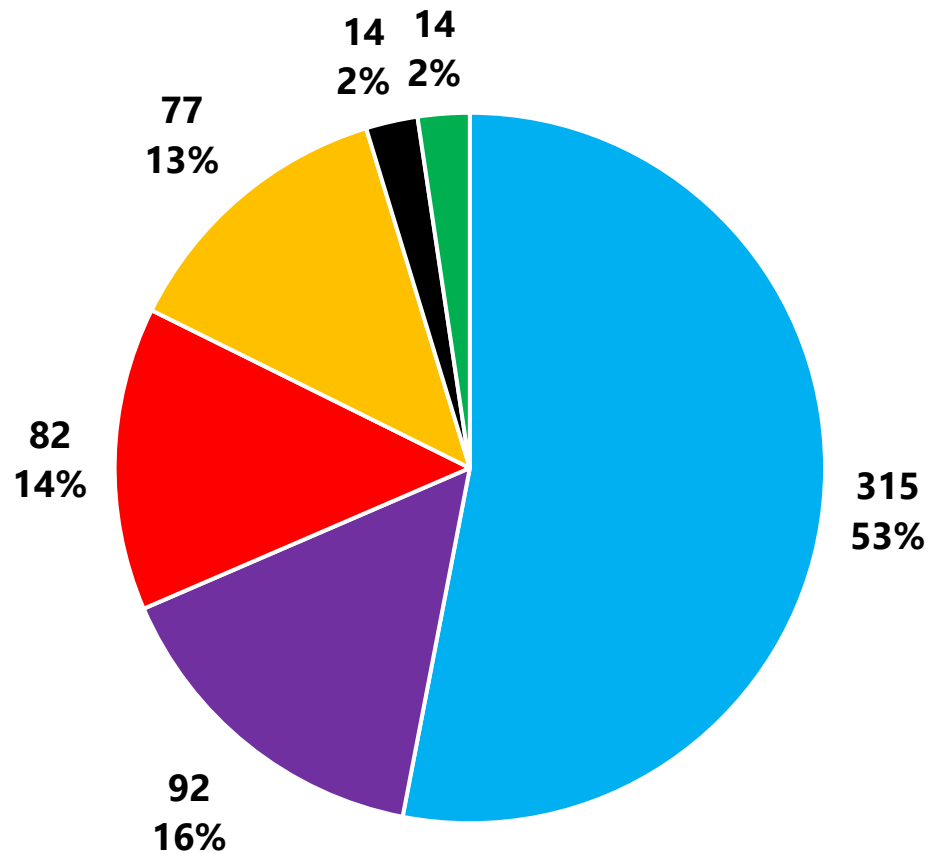
Pohotovostní soupravy na železnici



- K dispozici od 12/2023, obsazeny strojvedoucím
 - Ostrava / Bohumín: režim 24/7, ř. 842+ABfbdt⁷⁹⁵
 - Opava východ: denně 4:30-20:30, ř. 814
- Nasazení ve spolupráci s dopravcem (dispečersky i plánovaně)



Důvody využití pohotovostních souprav



- Porucha vozidla
- Posílení kapacity
- Výluka
- Mimořádnost
- Jiné důvody (zajištění údržby, výpadek personálu, zajištění přípoje od zpožděného vlaku)
- Eliminace zpoždění



ODIS

DĚKUJI ZA POZORNOST